

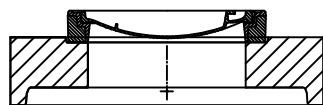
ODLUČOVAČ ROPNÝCH LÁTOK NS6 SF600

REZ

Poklop DN600

D 400, H=125

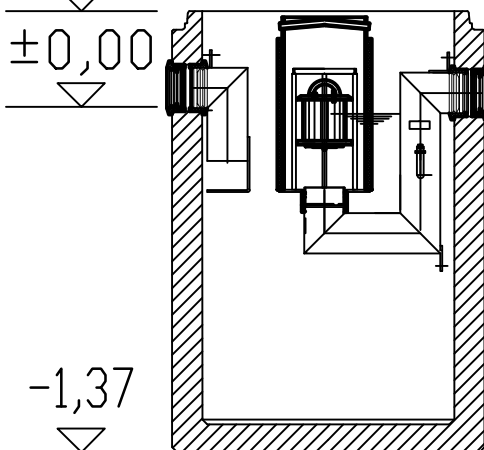
0,685



Ø625

0,38

±0,00



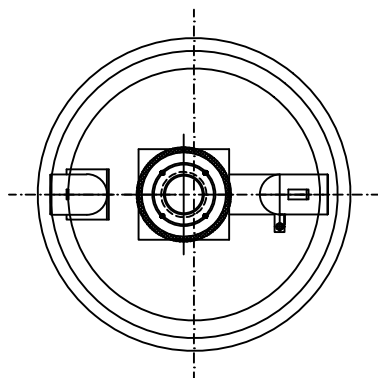
-0,02

-1,37

Ø1240

PÔDORYS

Přítok
DN150/ØD160



Výtok
DN150/ØD160

Parametre odlučovača:

- ACOOleopator C-FST - NS 6/600
- kvalita vyčistenej vody je do 0,1 mg/l NEL
- zaradenie ORL podľa normy STN EN 858: trieda I.
- prietok odlučovačom 6 l/s
- maximálny objem odlúčených ropných látok: 160 l
- priemer vstupného otvoru v stropnej doske ORL - 1xd600
- vtoková trubka - DN 150, odtoková trubka - DN 150

POZNÁMKA :

Realizačný projekt nenahrádza výrobnú a dielenskú dokumentáciu zhotoviteľa stavby !!!

TÁTO DOKUMENTÁCIA JE DUŠEVNÝM MAJETKOM AUTOROV A JEJ POUŽITIE PODLIEHA AUTORSKÉMU ZÁKONU

PROJEKTOVÁ DOKUMENTÁCIA JE SÚČASŤOU STAVEBNÉHO DIELA A PODLIEHA ZÁKONU O AUTORSKÝCH PRÁVACH. PREZENTOVANÉ TECHNICKÉ VÝKRESY A VŠETKY TEXTOVÉ SUČASTI PROJEKTU DEFINUJÚ DIELO, ALEBO JEHO ČASŤ. Z TOHO TITULU JE PROJEKT DUŠEVNÝM MAJETKOM AUTORA A PRETO POUŽÍVAŤ, ROZMNOŽOVAŤ A PUBLIKOVAŤ HO MOŽNO IBA SO SUHLASOM. ZMENY V PROJEKTE MOŽNO VYKONAŤ IBA S PÍSMNÝM SUHLASOM AUTOROV!



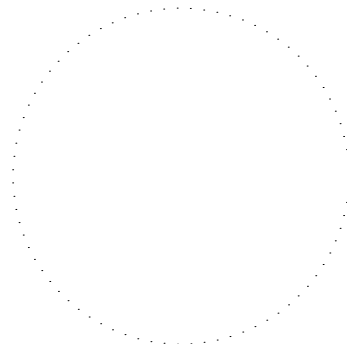
Výškový systém: Bpv

Súradnicový systém: S-JTSK

±0,000 = +138,200 m.n.m.

ADIZ

ARCHITEKTÚRA A DIZAJN



Zodp. projektant:

Ing. Bohuš Malík

Kreslil:

Ing. Mária Vajduliaková

Investor:

MESTO TRNAVA

Hlavná č. 1

Trnava 917 71

Údaje o stavbe:

ZŠ a MŠ I. Krasku -

novostavba telocvične

Kraj: Trnavský

Okres: Trnava

Katastr.úz: Modranka

Parcela č.: 307/3 /4; 305; 306

Údaje o projekte:

Arch.č.: 348/20

Dátum: 11/2021

Stupeň: PSPaR

Profesia: Zdravotechnická inštalácia

Staveb.obj.: SO 02-Dažďová kanalizácia

Formát A4: 1

Mierka: 1:30

Rev.: 00

Názov výkresu

Odlučovač
ropných látok

č. výkresu

č. paré

ZT.05